

TOA トピックス

過去の
トピックスはHPで



今回のトピックスは、日本の海からお届けアジフライとイワシ竜田
主役の焼魚は漬込みなどの作業軽減、年末年始には焼餅がお奨めです

日本の魚シリーズ

銚子産イワシ旨みだし竜田

規格：40g/150x2



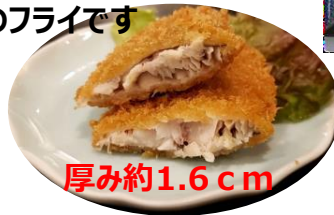
フィーレタイプのフライです



長崎県松浦産

真あじフライ

規格：80g x 75枚 x 2



厚み約1.6cm

主役の焼魚

京都『株式会社西京味噌』の
西京を使用し、48時間漬込んだこだわりの逸品です。



銀サワラ西京漬け

規格：100g/5x10x2



縞ホッケ西京漬け

規格：105g/5x10x2

年末お奨めアイテム



やわらか焼餅

規格：18g・35g

自然解凍で使えるので
いろんなシ〜ンに大活躍！
焼き目もある焼餅です



揚げ出し餅



鍋焼きうどん



ぜんざい

きなこ餅