



過去のトピックスはHPで

今回のトピックスは、人気上昇中の水産唐揚げシリーズ  
華味鳥・みつせ鶏とこだわりだんご、便利なアイテムはアクセント抜群のフィンガーライム

## 水産から揚げ品



**たこ唐揚げT**  
500 g x 10 x 2  
岩タコ使用



**甘えび唐揚げ**  
1 k g x 4 x 2  
約200尾±40尾 / k g 中  
(目安)



**小いわし唐揚げ  
(スプラット)**  
1 k g x 6 x 2  
80~100尾/袋  
(目安)



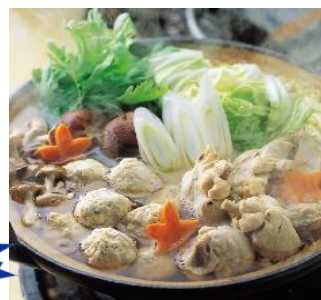
**米粉を使った  
きびなご唐揚げ**  
1 k g x 10  
長崎 (五島列島) 原料  
150~190尾/袋 (目安)

## こだわりのだんご

素材にこだわってます！



**華味鳥つくねN12g**  
規格：1kg x 12P  
九州産華味鳥使用の丸型つくね



**みつせ鶏肉だんご**  
規格：1 k g x 6 p  
みつせ鶏 (九州産赤鶏) を使用

## 便利なアイテム

料理のアクセントとして  
美しく演出頂けます



**スモークシルバーサーモンカットオフ500ABM**  
規格：500 g x 10 x 2



スライスの形は  
不揃いですが、  
使いやすい商品です



**フィンガーライム**  
規格：300 g x 8

